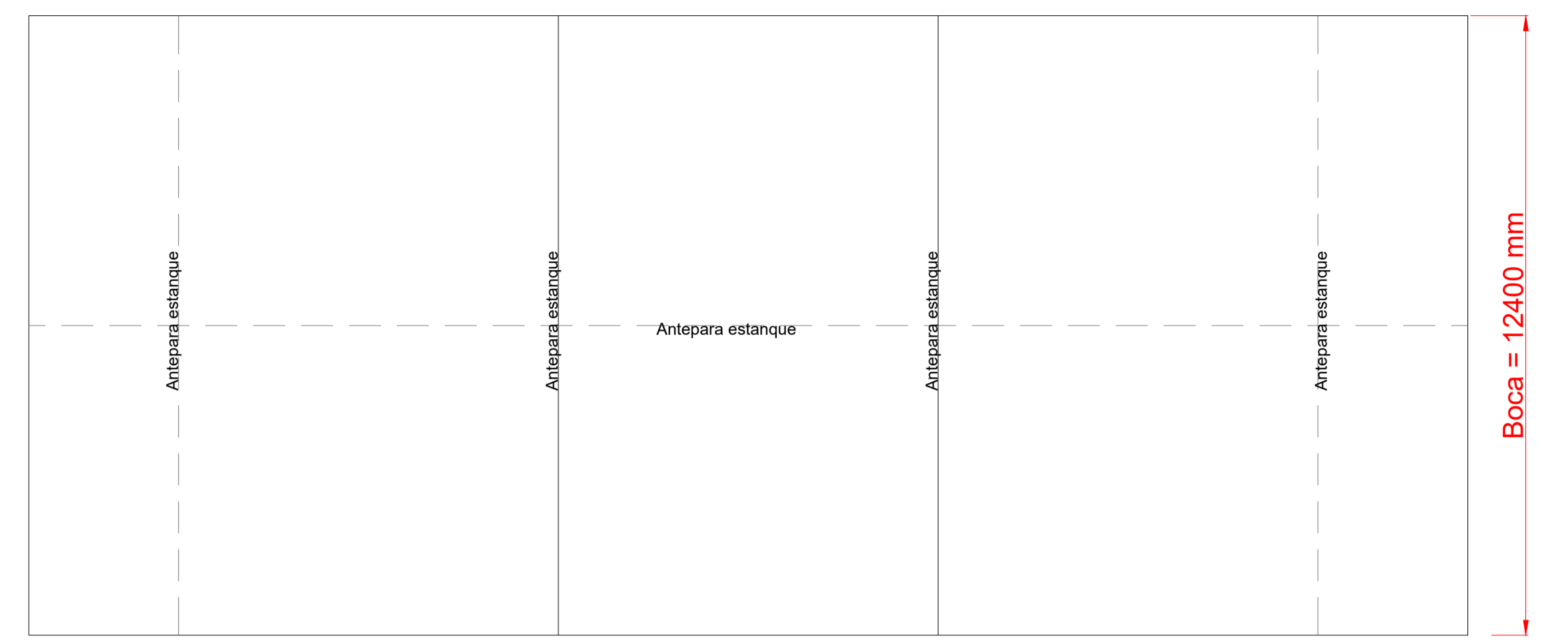
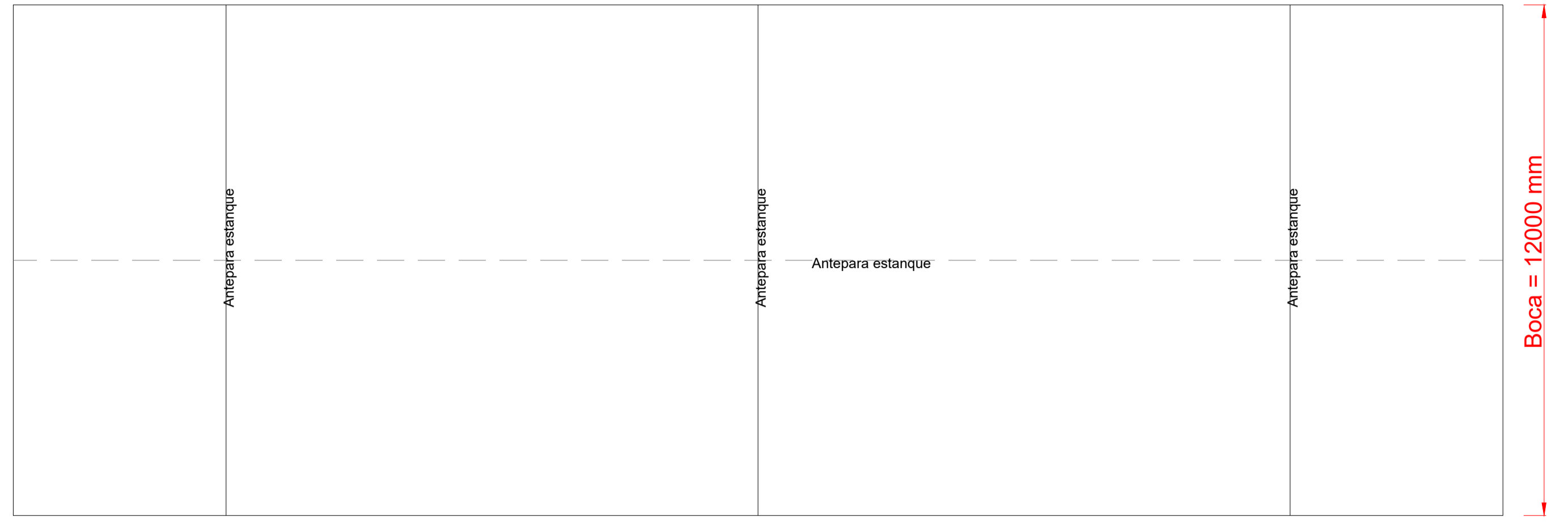


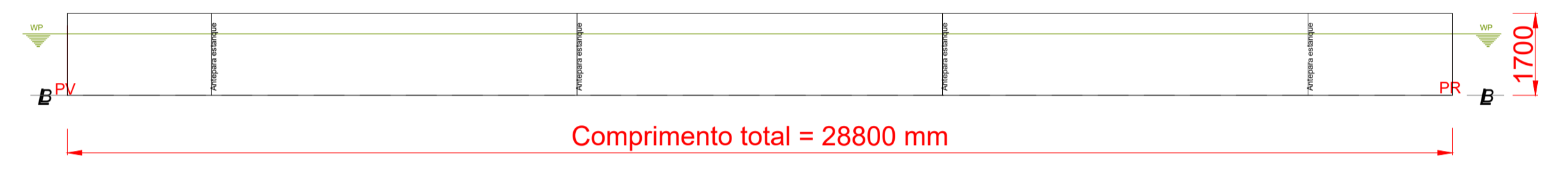
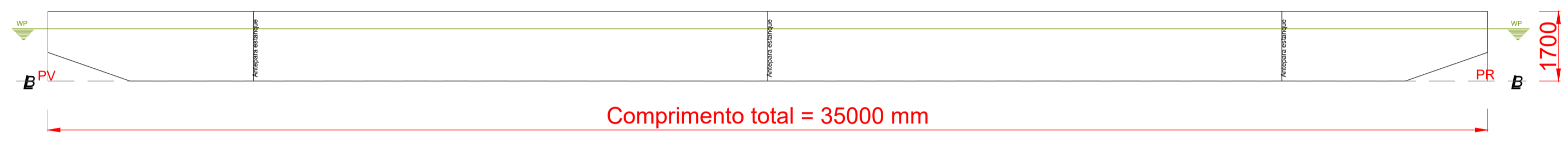
POLO AMAZÔNIA

BELÉM



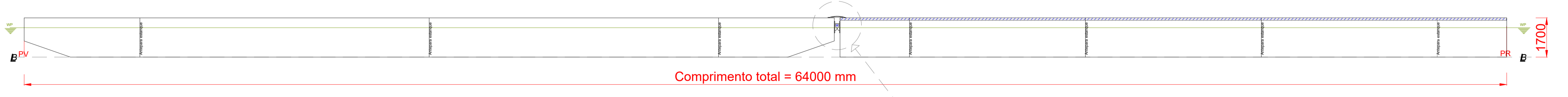
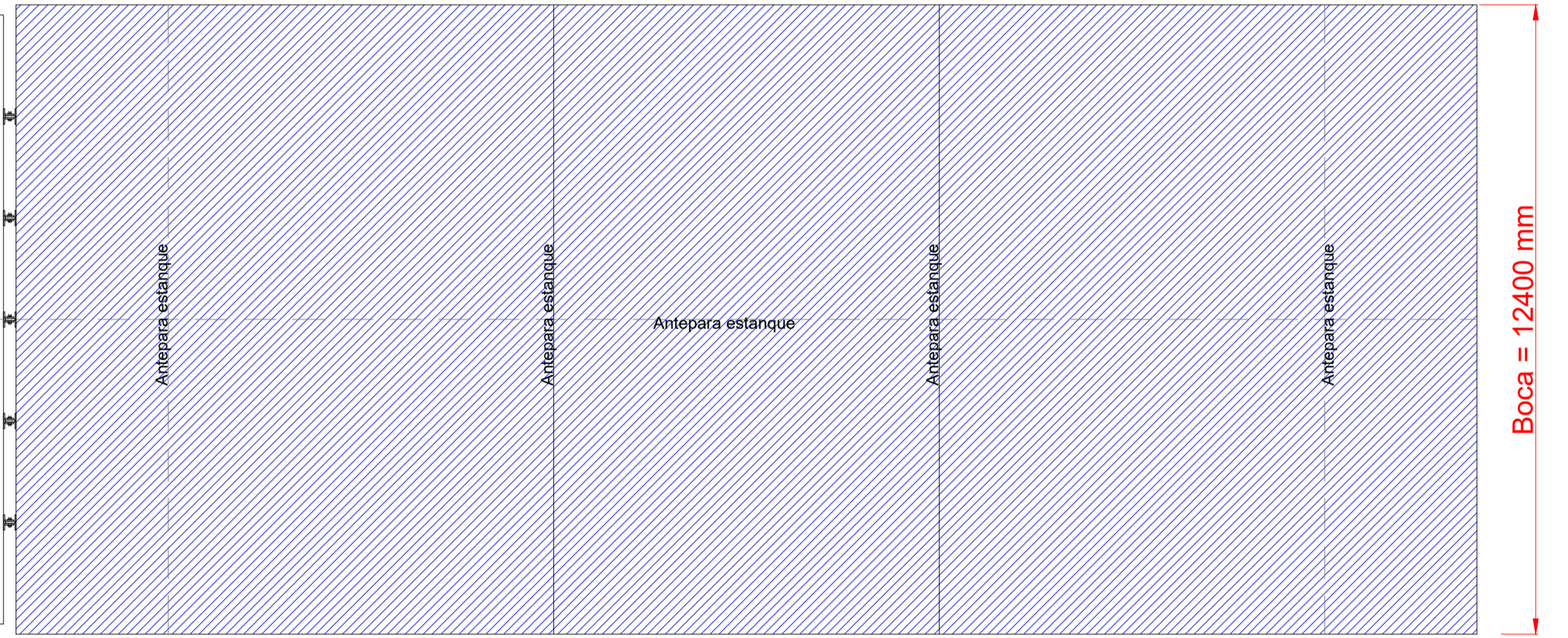
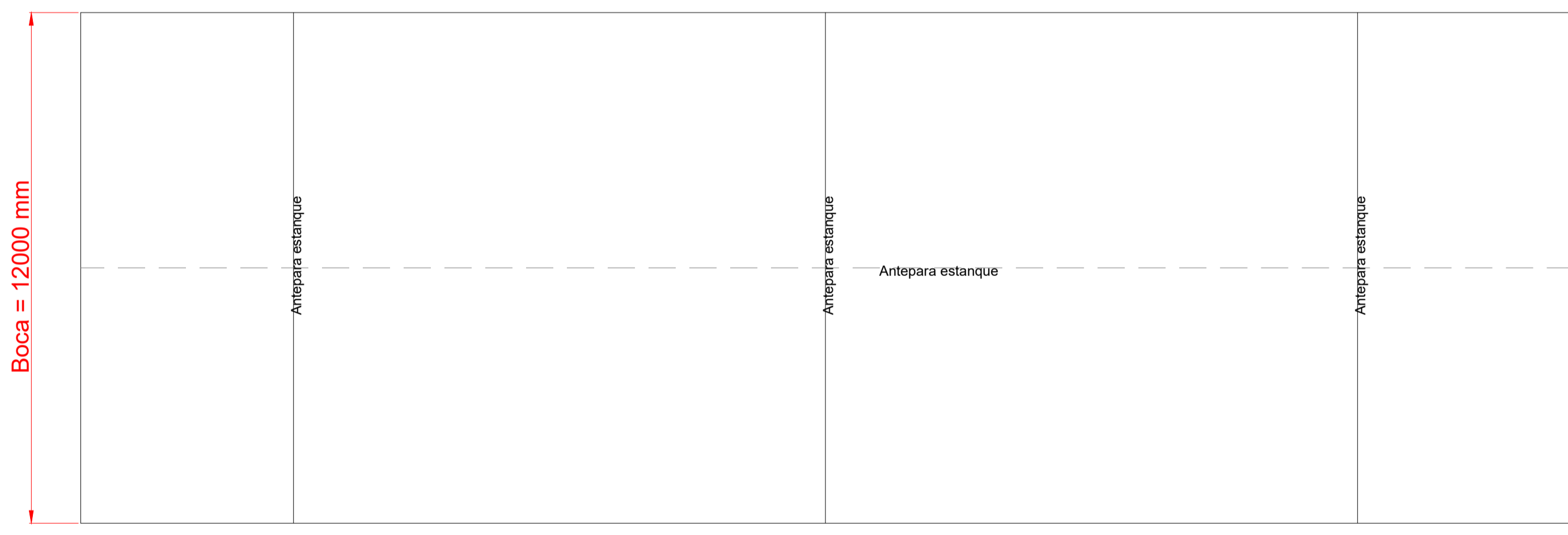
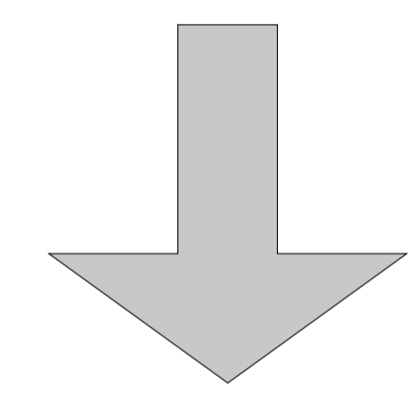
CONVÉS PRINCIPAL

CONVÉS PRINCIPAL



PERFIL LONGITUDINAL

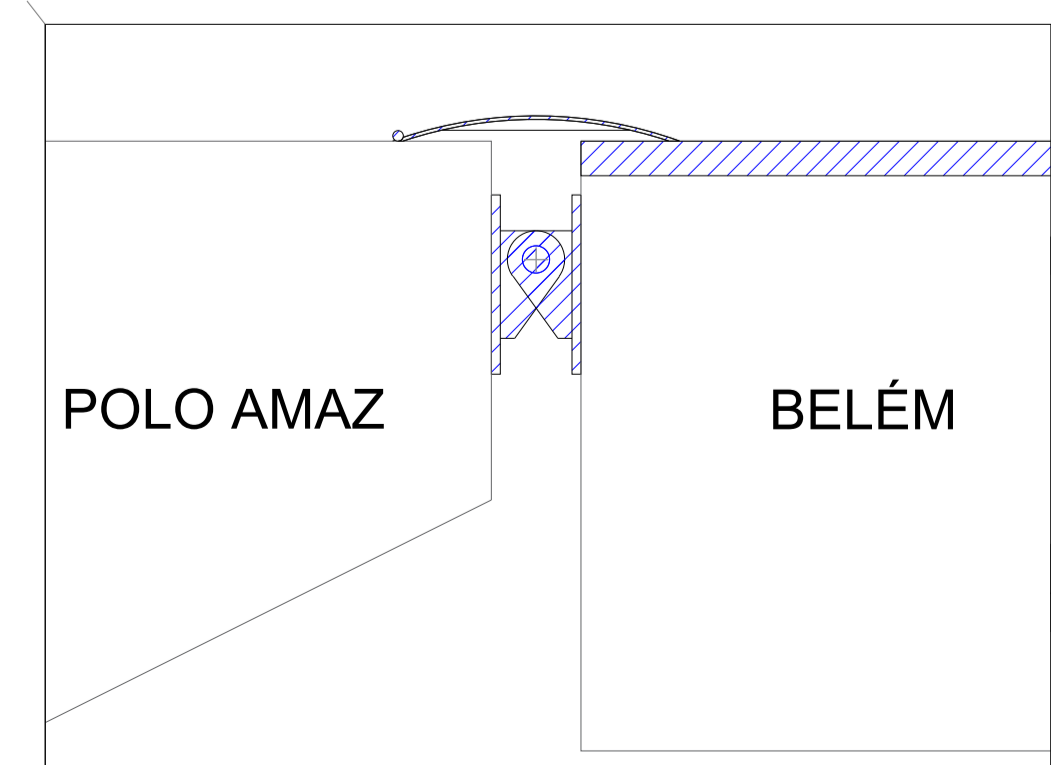
PERFIL LONGITUDINAL



Comprimento total = 64000 mm

PLANO:

União das balsas POLO AMAZONIA e BELÉM através de olhais, fazendo uma conexão proa e popa; Após diminuição do pontal da balsa BELÉM será construído um novo convés principal; e Instalação de lombada de aço na conexão entre balsas.



Desig.	Ref.	Descrição	Verif.	Data
 NETUNO ENGENHARIA NAVAL LTDA Rua Bernardo Ramos - nº 92 Sala 102 Centro - Manaus - AM				
EMBARCAÇÃO:		POLO AMAZÔNIA-BELÉM		
ARMADOR:		CENTRO DE EMBARCAÇÕES DO COMANDO MILITAR DO AMAZONAS		
TÍTULO:		PLANO DE CONSTRUÇÃO		
Revisão:	Data:			Data:
Desenho: NETUNO	Data: 07/10/2022			
Nº NETUNO: 1933 - BAL - 100	Caso: XXX	Folha:	Escala: 1:1	Formato do Papel: A2
				Revisão: 0