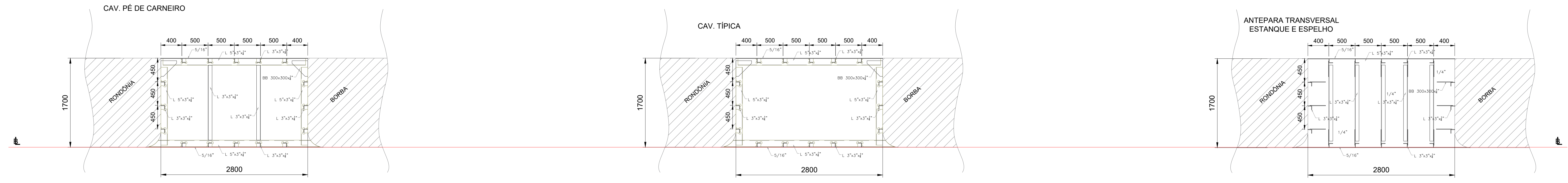
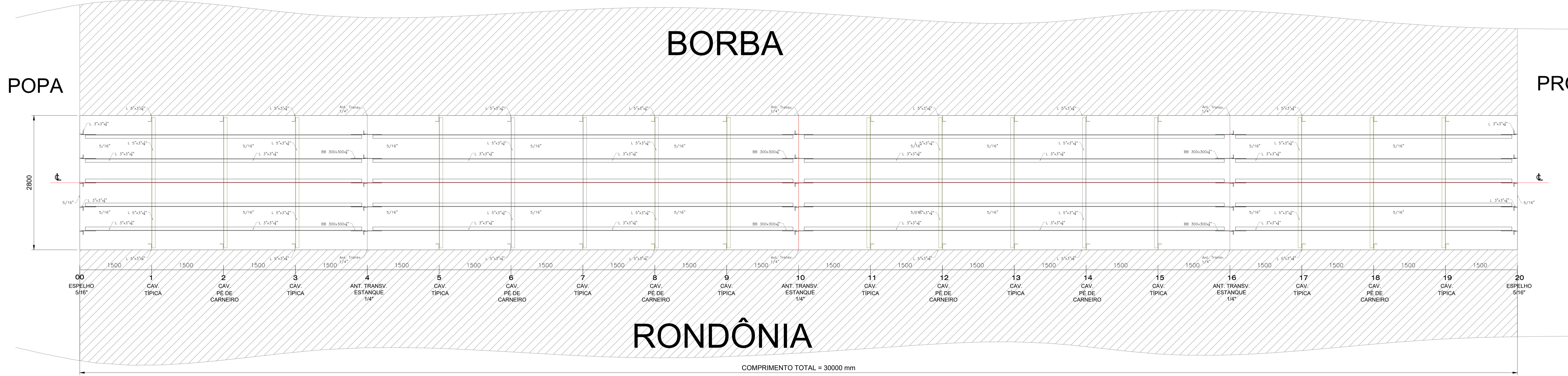


A  
B  
C  
D  
E  
F  
G  
H

A  
B  
C  
D  
E  
F  
G  
H



CONVÉS PRINCIPAL / FUNDO



COMPRIMENTO TOTAL = 30000 mm

Desig.	Ref.	Descrição	Verif.	Data
<b>NETUNO ENGENHARIA NAVAL LTDA</b> Rua Bernardo Ramos - nº 92 Sala 102 Centro - Manaus - AM				
EMBARCAÇÃO:		<b>RONDÔNIA - BORBA</b>		
ARMADOR:		<b>CENTRO DE EMBARCAÇÕES DO COMANDO MILITAR DO AMAZONAS</b>		
TÍTULO:		<b>PLANO DE DETALHAMENTO DA UNIÃO COSTADO-COSTADO DAS EMBARCAÇÕES RONDÔNIA E BORBA</b>		
Revisão:	Desenho:	Data:	APPROVAÇÃO:	
Nº NETUNO:	Projeto:	Escala:	Formato Papel:	Revisão:
1003-BAL-100	XXX	1:1	A4	0